



SHARK

LA PRÉCISION DANS LA FILTRATION

6 MODÈLES
COMPACTS
ADAPTÉS À
TOUS LES
VOLUMES



Couvercles légers,
maniabiles et
résistants



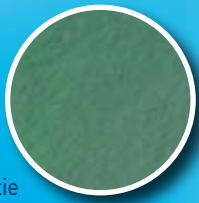
Préfiltre
mécanique
300 µ



Filtration biologique
maximisée grâce au
Biocerapond.



Encoches Easy Clean®
(nettoyage facile
des brosses)



Résistance garantie
et éprouvée dans le
temps (fibre de verre
3 couches + 1)



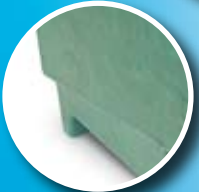
Pré-filtration
au Biozeopond



Aération
intégrée



Trajet de l'eau optimisé :
vidange basse, upflows,
aération à contre-courant



Autoportants : ne doivent
pas être enterrés,
aucune structure
externe nécessaire.



NOUVELLE GÉNÉRATION DE FILTRES MULTI-CHAMBRES AUX ATOUTS ET PERFORMANCES EXCEPTIONNELS

SHARK 15

Petit et hyper performant de 0 à 15 m³.



Aussi efficace pour un étang très empoissonné de 5 m³ (koi) que pour épurer une pièce d'eau naturelle d'une quinzaine de m³ (sans poissons), ce filtre offre une performance exceptionnelle pour un encombrement au sol plus que réduit (61,4 x 34 cm). Il se présente sous forme de 2 modules superposés (hauteur totale 75 cm) : le supérieur accueille la préfiltration mécanique ultrafine (300µ) et la partie inférieure renferme environ 30 L de BioCeraPond.
Livré complet avec Shark Sieve 300, couvercle, substrats, raccords et vanne.

SHARK 25/35

1 Shark Sieve 300, 2 chambres.
Pour des volumes de 6 à 35 m³.



Deux modèles similaires mais de capacités différentes permettant de répondre à des besoins d'épuration variant d'un étang très poissonneux de 10 m³ jusqu'à une petite baignade de 35 m³ (plus si complément d'un lagunage). Grâce à la préfiltration mécanique à 0.3 mm du Shark Sieve 300, un passage dans 8 brosses Black Night, une zone de Biozeopond et une décantation optimisée, l'eau est déjà débarrassée de la majorité de ses impuretés avant de traverser le Biocerapond. L'étonnante capacité de colonisation bactérienne (1400 à 3000 m²/ m³ !) du Biocerapond peut ainsi s'exprimer pour des résultats qui ne cesseront de surprendre.
Livrés complet avec Shark Sieve 300, couvercles, substrats, raccords et vanne.

SHARK 60/100/150

1 ou 2 Shark Sieve 300, 3 chambres, aération intégrée, upflow, ...
Installations professionnelles d'une dizaine de m³ à plus de 150 m³.



L'eau suit le même trajet que dans les Shark 25 et 35 (filtration mécanique à 300 µ, passage dans les brosses Black Night, zone de Biozeopond, puis décantation mécanique) avant de traverser - de bas en haut - deux immenses chambres pleines de Biocerapond.
Le simple raccordement d'une pompe à air (en option) permet de créer une forte aération à contre-courant dans la double paroi entre les 2 dernières chambres.

PERFECT POMPE ÉCONOMIQUE POUR ETANG



- Fabrication allemande
- Très économique et silencieuse
- Refoulement de déchets jusqu'à 8 mm
- Utilisation en continu, immergées ou non
- Moteur asynchrone, palier et arbre en céramique
- Protection thermique contre la surcharge électrique
- 5 modèles : de 5000 à 16000 l/h

bioceraPond®



Une révolution dans les media filtrants

- Filtration biologique inégalée
- Neutre et naturel (céramique)
- Ne colmate pas, nettoyage facile
- Eternel (ne se dégrade pas, ne produit pas de rejets)

Shark : 6 modèles pour tous les volumes

SHARK	Vol. max. bassin Sans/avec poissons	Débit optimal baignade (m ³ /h)	Débit optimal koi' (m ³ /h)	Débit maximal filtre (m ³ /h)	Encombr. tot. (mm)		
					L	l	H
15	15/5	3 à 5	2 à 5	7	614	340	370
25	25/10	5 à 8	5 à 8	14	650	560	570
35	35/15	9 à 13	7 à 11	14	900	560	600
60	60/30	13 à 16	12 à 15	16	1425	560	680
100	100/50	24 à 27	17 à 21	27	2165	740	755
150	150/80	28 à 32	25 à 29	33	2675	880	930
Sieve 300				16.5	614	349	350

Les modèles 60, 100 et 150 (3 chambres) sont munis d'une aération à contre courant dans l'upflow entre les chambres 2 et 3.

Les modèles 100 et 150 sont équipés avec 2 shark sieve 300 (filtres à grille ultrafine).



aquaticscience